

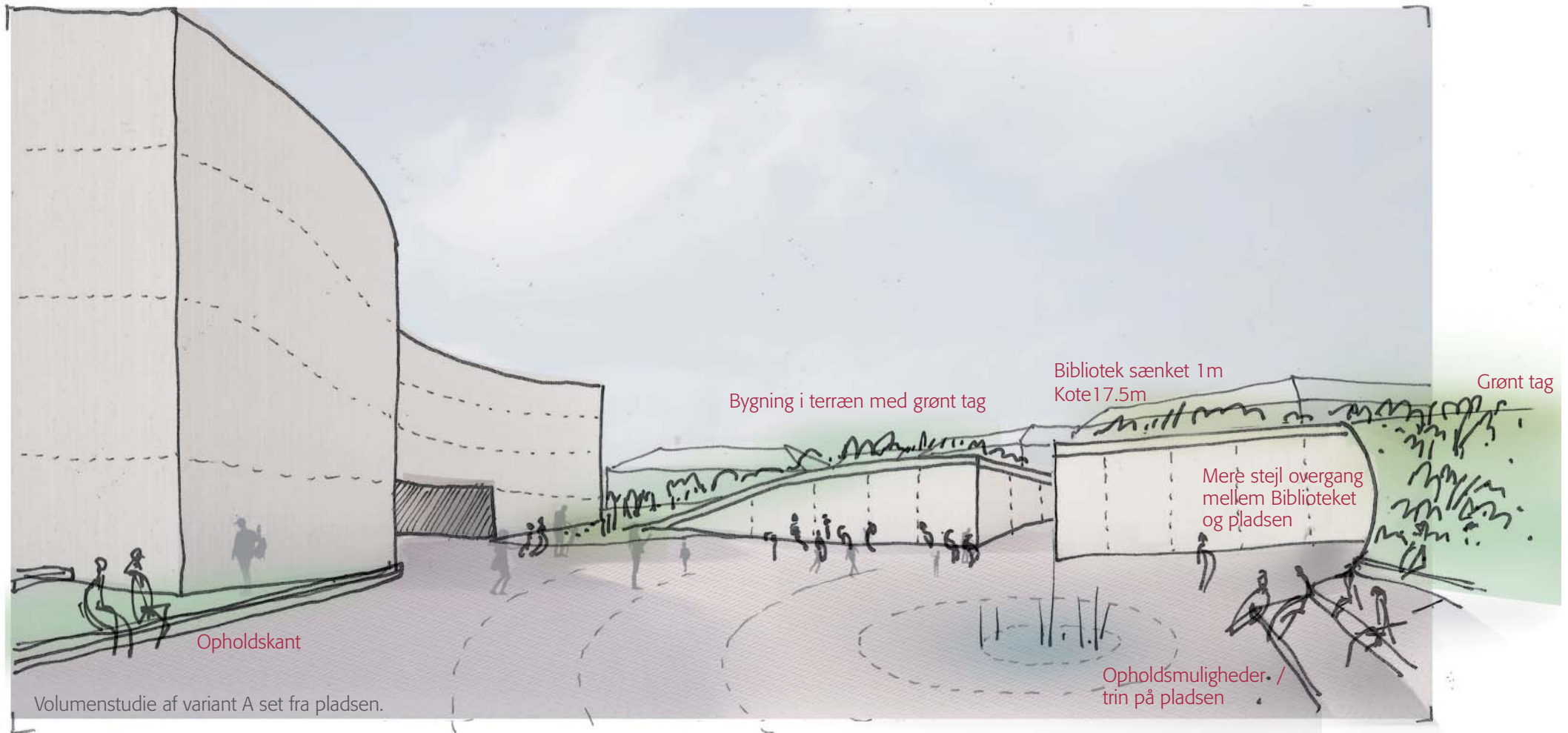
VISUALISERING AF VARIANTERNE A OG B

HELHEDSPLAN FOR TOFTEGÅRDSPLADS SYD

SKITSER D. 25.02.2020

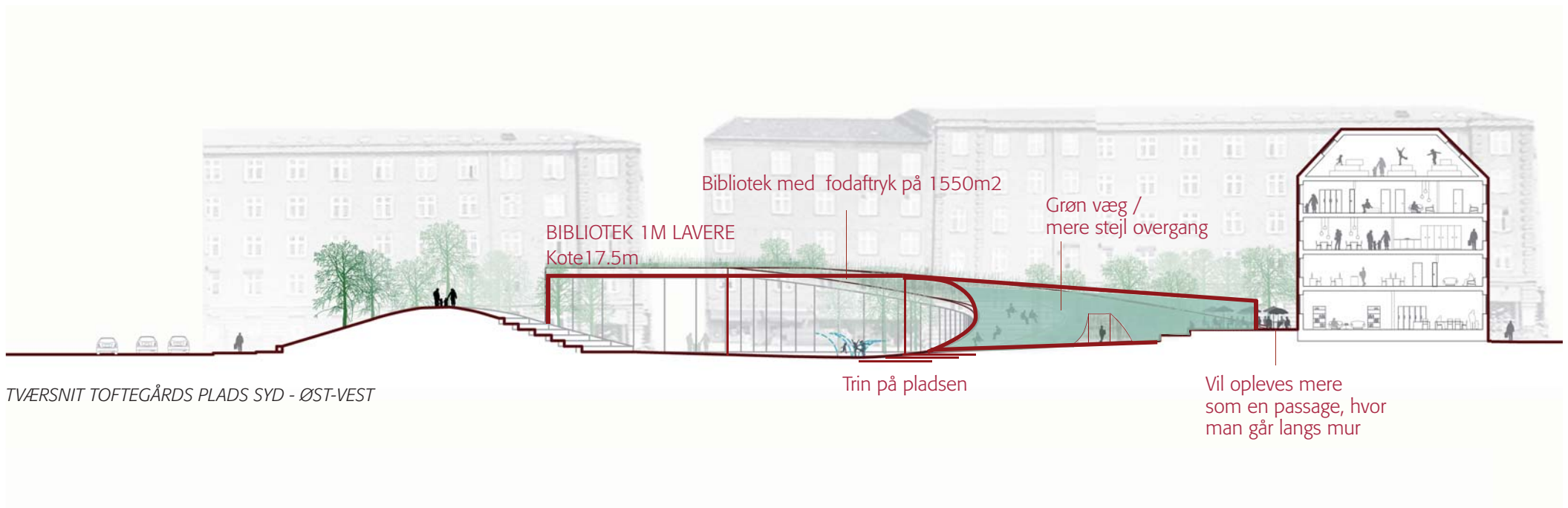
schönherr

VARIANT A



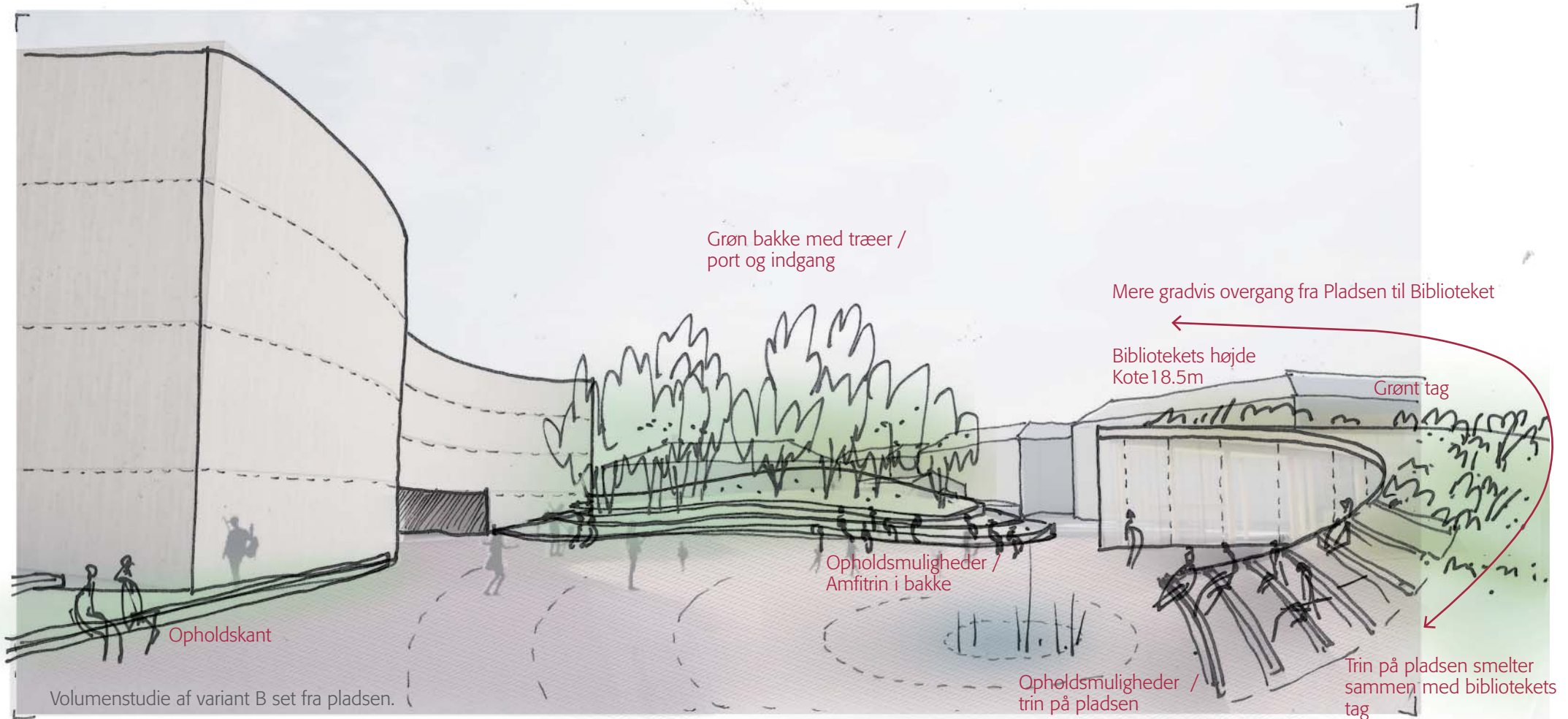
For variant A medfører det, at overgangen mellem bibliotekets tag og plads bliver stejl og får karakter af at være en beplantet væg/meget stejl skråning. Overgangen mellem den udnyttede del af bygningen og skråning vil opleves som et "knæk" mellem tagflade og skråning, og bibliotek og plads ses mere som to forskellige elementer.

VARIANT A



PRINCIPSNIT HVOR ÆNDRINGER ER VIST MED RØDT

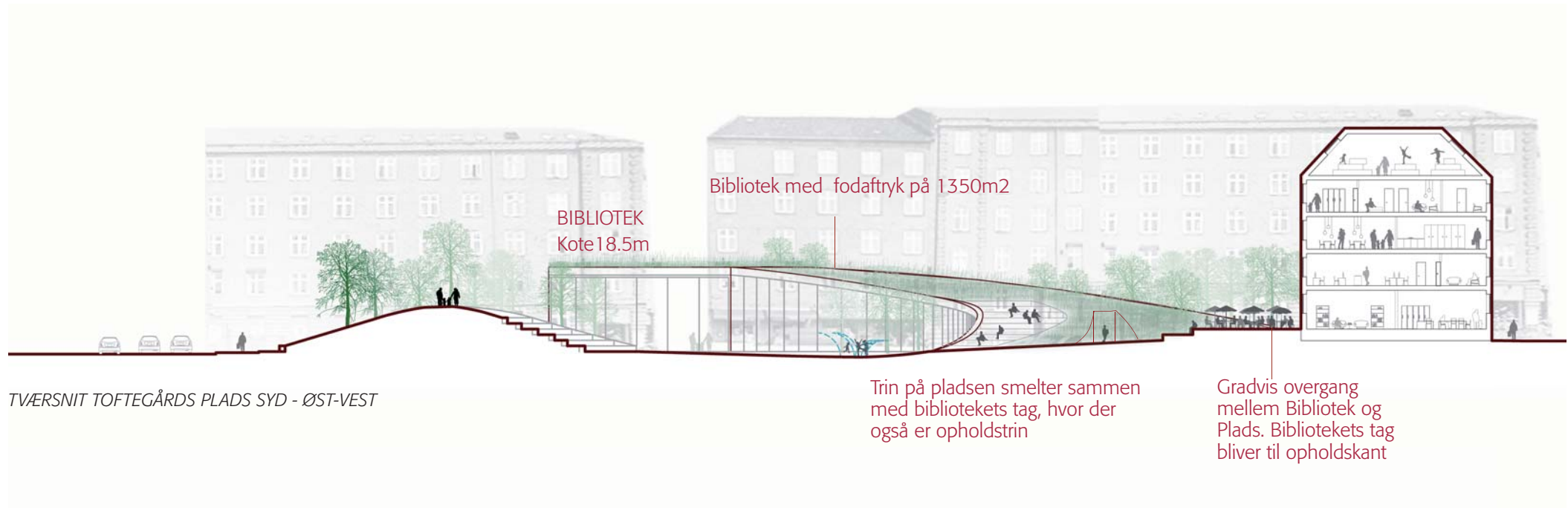
VARIANT B



Variant B har muligheden for at lade bygningen falde jævnt ned mod pladsen, så bibliotek/
tagflade får en glidende overgang til pladsen, og vil opleves mere integreret.

Siddetrin i variant B integreres i bibliotekets tagflade og fortsætter ned på pladsen, hvor der
i variant A alene er siddetrin på pladsen i forlængelse af den afrundede bevægelse.

VARIANT B



PRINCIPSNIT FRA AFLEVERINGEN AF HELHEDSPÅN JANUAR 20.01.2020